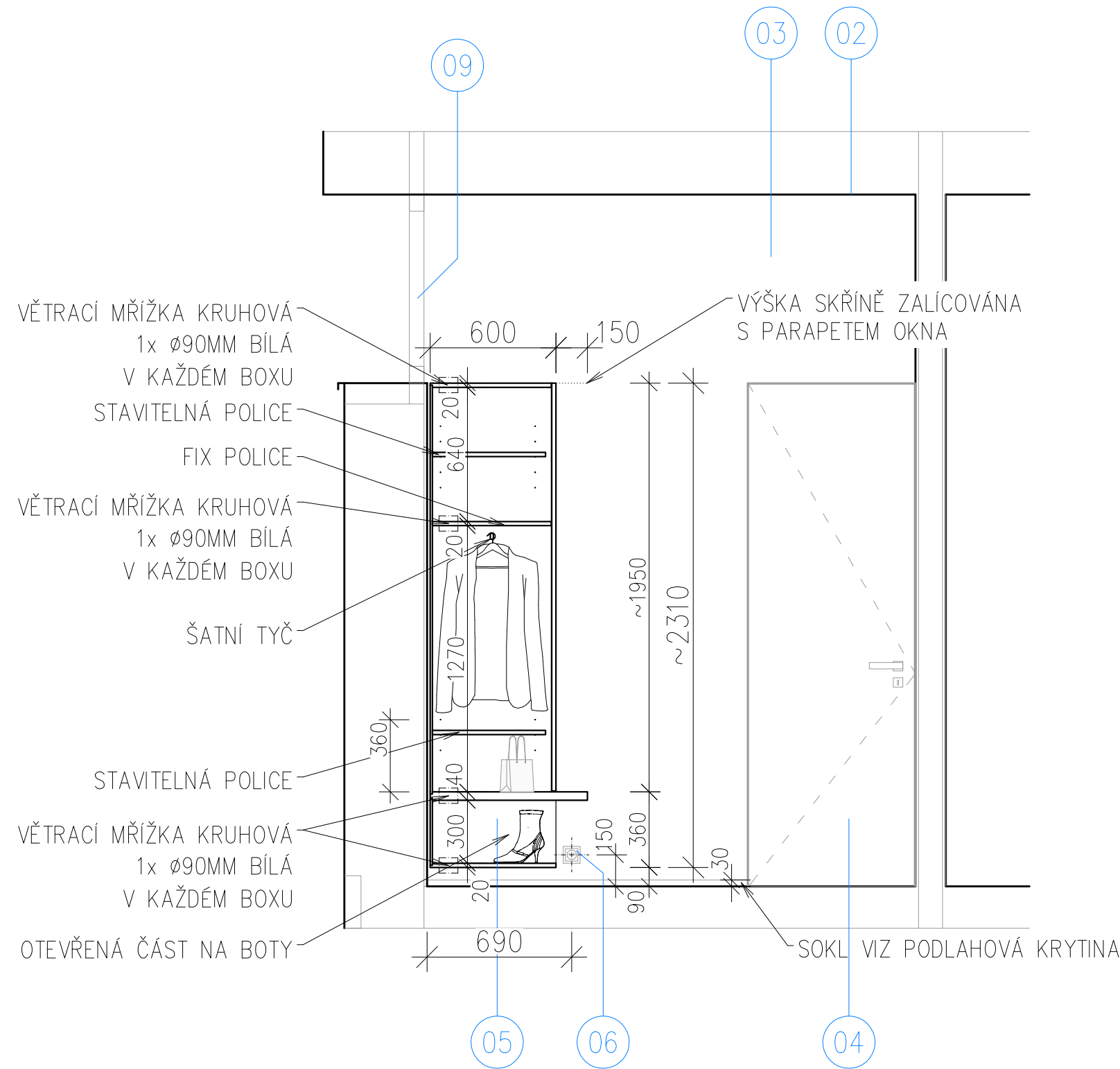
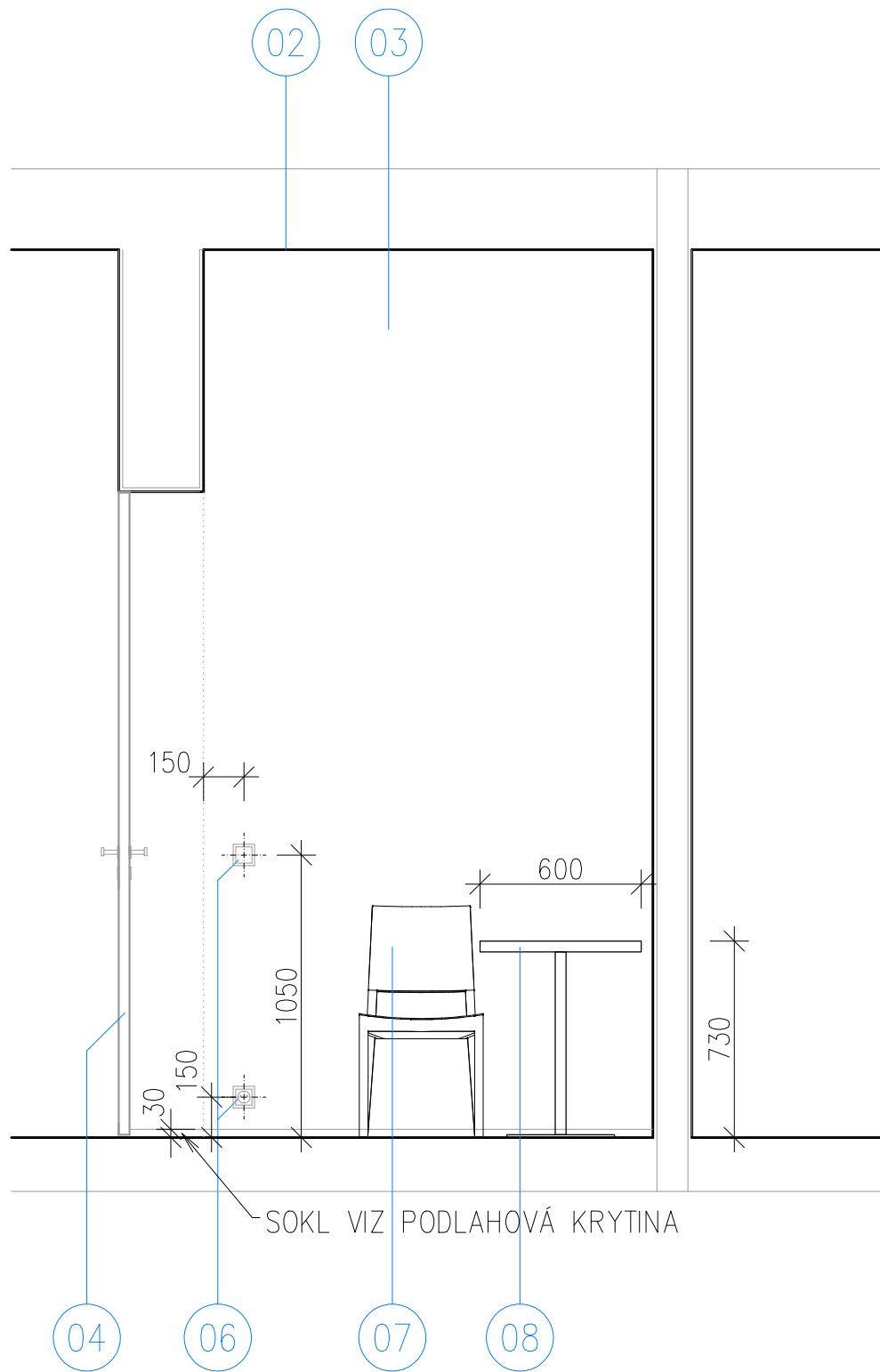


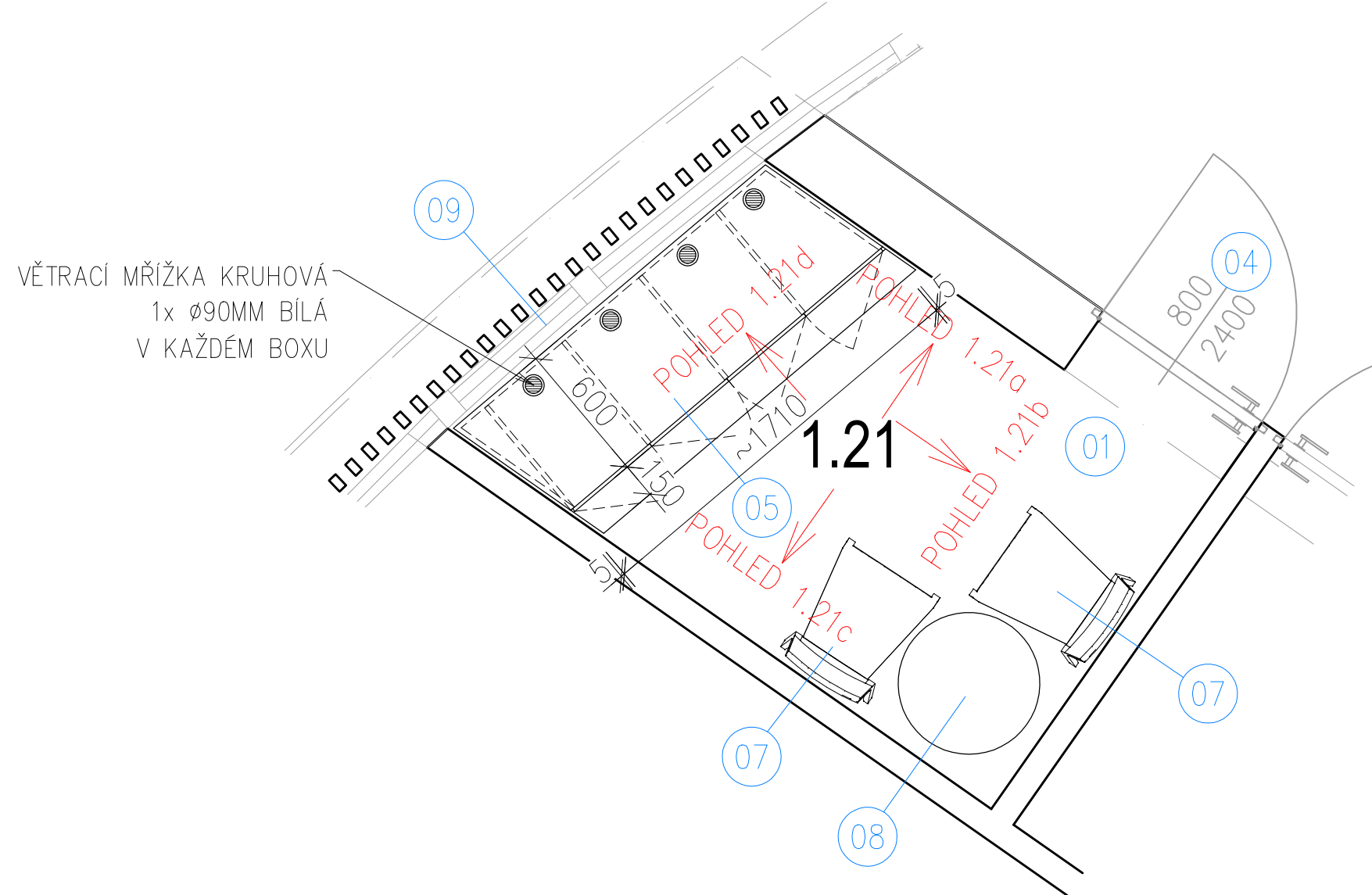
POHLED 1.21a



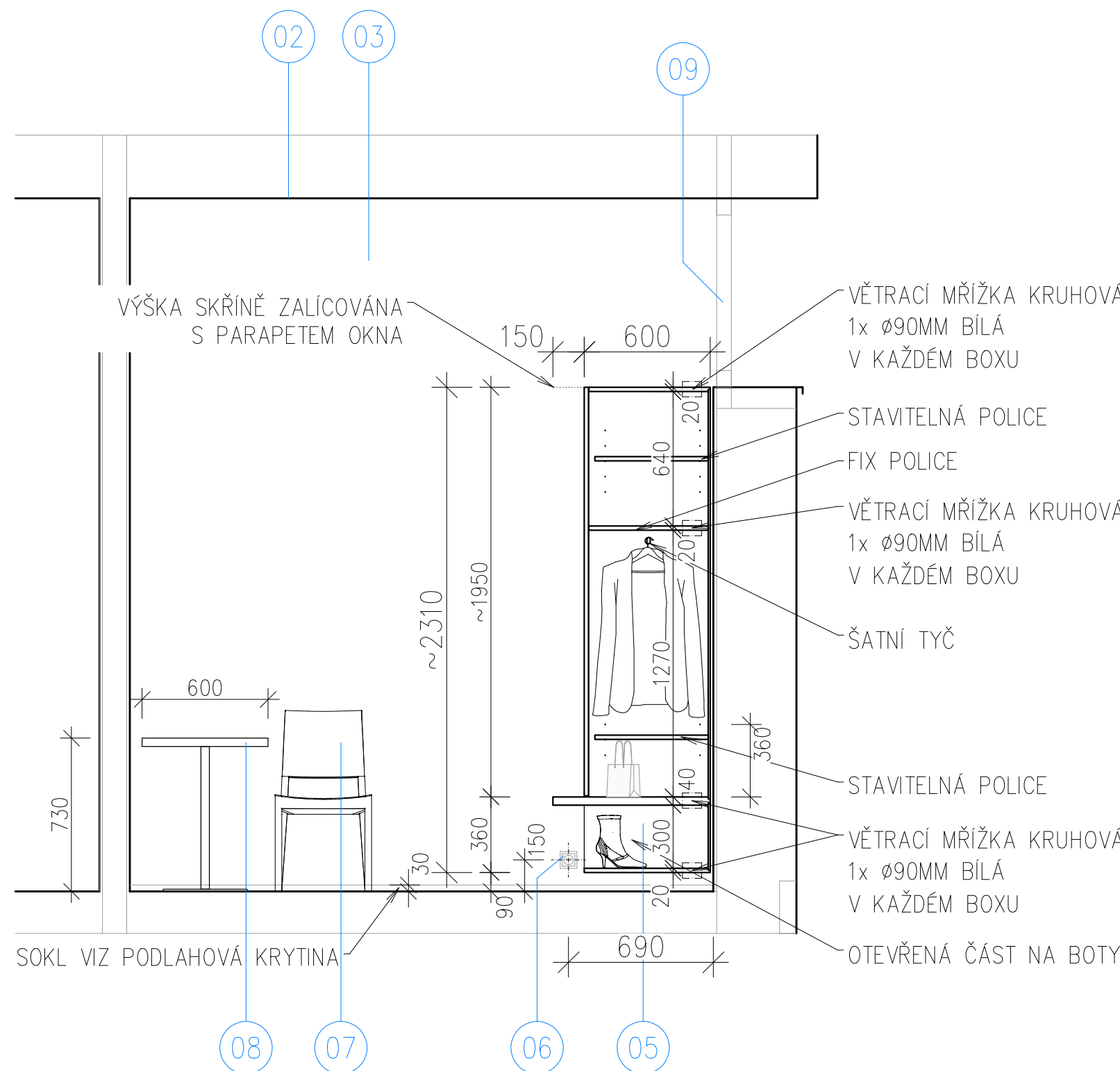
POHLED 1.21b



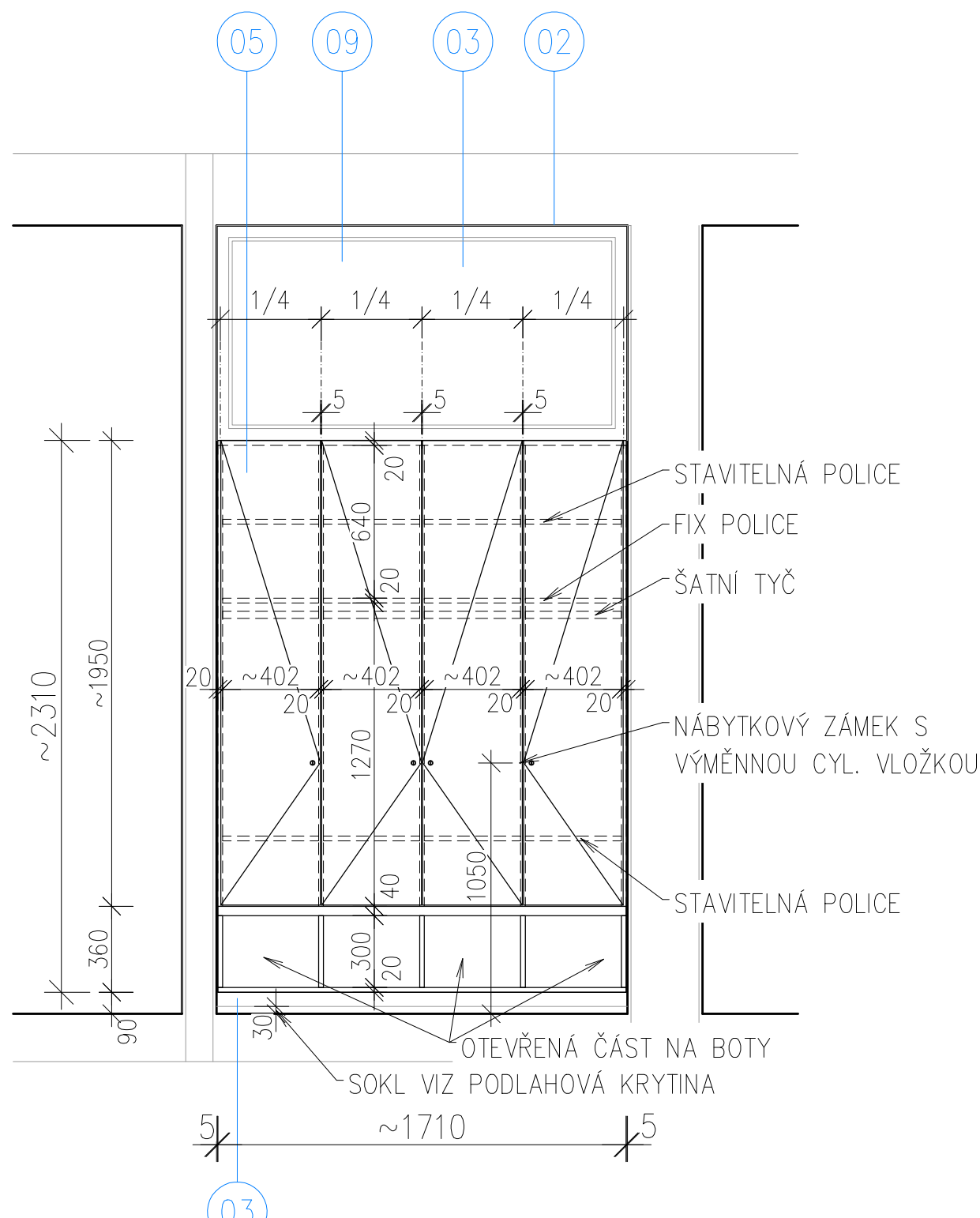
PŮDORYS



POHLED 1.21c



POHLED 1.21d




UPOZORNĚNÍ

- TATO DOKUMENTACE NENAHRAŽUJE DÍLENSKOU DOKUMENTACI A NESLOUŽÍ JAKO REALIZAČNÍ DOKUMENTACE. VEŠKERÉ ROZMĚRY JSOU ORIENTAČNÍ A JE NUTNÉ JE ZKONTROLOVAT DLE SKUTEČNÉHO PROVEDENÍ STAVBY A TECH. LISTŮ VÝROBČI JEDNOTLIVÝCH PRVKŮ.
- PŘED ZAPOČETÍM PRÁCI ZPRAVUJE ZHOTOVITEL DÍLENSKOU DOKUMENTACI A NECHÁ ODSOUHLASIT INVESTOREM A ARCHITEKTEM JAK POUŽÍTE MATERIÁLY, TAK TAKÉ SPOLE, SMĚRY KLADENÍ, SPÁRY MEZI DVĚŘMI A JEJICH HRANY, ODSITINY, VÝROBNÍ MATERIÁLY JAKO DŘEVĚ, DŘEVOTŘÍŠKOVÁ DESKA, MDF DESKA, KOVÁNÍ, ČIŠTÍKY APD.
- VEŠKERÉ PRÁCE JE TŘEBA PROVÁDĚT VE VYSOKÉ KVALITĚ A DLE PLATNÝCH Norem S DŮRAZEM NA PROVEDENÍ VLASTNÍCH DETAILŮ.
- TATO DOKUMENTACE JE OCHRÁNĚNA AUTORSKÝM ZÁKONEM Č.121/2000 Sb. A JE VLASTNOSTÍ AUTORA. NESMÍ BÝT BEZ SOUHLASU AUTORA POUŽÍVÁNA, KOPÍROVÁNA ČI POSKYTNUTA TŘETÍ OSOBĚ.

LEGENDA

01	HETEROGENNÍ PROTISKLUZNÉ PVC R11, SPECIFIKACE MATERIÁLŮ VIZ D.1.5-02 POLOŽKA M-09.
02	VÝMALBA SOK: PODHLEDŮ VČ. PENETRACE NAPŘ.DULUX GRUNT, KRYCI DISPERZNÍ BARVA DULUX VINYL MATT APLIKOVANÉ VALEČKOVÁNÍM NEBO STRÍKÁNÍM, SPECIFIKACE VIZ D.1.5-02 POLOŽKA M-02
03	VÝMALBA STĚN VČ. PENETRACE NAPŘ.DULUX GRUNT, KRYCI DISPERZNÍ BARVA DULUX VINYL MATT APLIKOVANÉ VALEČKOVÁNÍM NEBO STRÍKÁNÍM, SPECIFIKACE VIZ D.1.5-02 POLOŽKA M-03
04	INTERIÉROVÉ DVEŘE OTOČNÉ PLNÉ, SPECIFIKACE VIZ TABULKA PRVKU PSV
05	ATYPICKÝ MOBILIÁŘ PSV 93/T, ZÁVĚSNÁ SESTAVA ŠATNÍCH SKŘÍNÍ PRO 4 OSOBY MATERIÁLOVÉ PROVEDENÍ LTD DESKY BÍLÉ MATNÉ S ABS HRANOU TL.0,4MM (DĚLICI POLICE TL.0,8MM), SPECIFIKACE MATERIÁLŮ VIZ D.1.5-02 POLOŽKA M-10. SKŘIŇ PŘEDĚLENA ODKLÁDACÍ POLICÍ NA DVE ČÁSTI. VRCHNÍ ŠATNÍ ČÁST S NALOŽENÝMI DVEŘMI S BEZÚCHTYKOVÝM DOTYKOVÝM OTVÍRÁNÍM. MEZI DVĚŘKY NEGATIVNÍ SPÁRA S=5MM. ZAMYKÁNÍ DVEŘÍ ZAJIŠTĚNO SKŘIŇOVÝM ZÁMĚKEM S VÝMĚNNOU CYLINDRICKOU VLOŽKOU – PRO KAŽDÉ DVEŘE JINÉ ČÍSLO VLOŽKY. VNITŘNÍ PROSTOR PŘEDĚLEN 1KS FIXNÍ POLICE NA DVA BOXY. V HORNÍM BOXU 1KS VARIABILNĚ STAVITELNÁ POLICE. VE SPODNÍM BOXU 1KS VARIABILNĚ STAVITELNÁ POLICE A ŠATNÍ TYČ CHROMOVANÁ PEVNÁ. SPODNÍ ČÁST NA BOTY OTEVŘENÁ BEZ DVĚŘEK. DNO BOTNIKU V PROVEDENÍ S NALEPENÝM HPL LAMINÁTEM PRO LEPŠÍ ODLNOST PROTI OPOTŘEBENÍ. BARVA A PОВRCH VIZ LTD DESKY SKŘÍNĚ. VĚTRACÍ MŘÍŽKA KRUHOVÁ Ø90MM BILÁ PLASTOVÁ 16KS. PRO ZAJIŠTĚNÍ CÍRKULACE VZDUCHU V ŠATNÍCH PROSTORÁCH A BOTNIKU. UMÍSTĚNÝ VŽDY V ZADNÍ ČÁSTI NA OSU VNITŘNÍHO PROSTORU NAD SEBOU VE DNĚ BOTNIKU, V DĚLICI POLICI, VE FIXNÍ VNITŘNÍ POLICI A PŮDĚ SKŘÍNĚ.
06	VYPÍNAČE A ZÁSUVKY, SPECIFIKACE VIZ PD ELEKTROINSTALACE. POKUD NENÍ UVEDENO JINAK VYPÍNAČE UMÍSTĚNÝ NA OSU VE VÝŠCE 1050MM A ZÁSUVKY VE VÝŠCE 150MM.
07	TYPOVÁ PLASTOVÁ ŽIDLE BARVA 1KS ŽLUTÁ / 1KS BILÁ, SPECIFIKACE VIZ D.1.5-02 POL. T-01 / T-07
08	ATYPICKÝ MOBILIÁŘ Č. 4M-02, STOLEK S DESKOU TL.40MM Z LTD DESKY BÍLÉ MATNÉ S ABS HRANOU TL.0,4MM, SPECIFIKACE MATERIÁLŮ VIZ D.1.5-02 POLOŽKA M-10. TYPOVÁ OCELOVÁ PODNOŽ BÍLÉ LAKOVANÁ RAL 9010 MAT.
09	OKENNÍ VÝPLNĚ, SPECIFIKACE VIZ TABULKA PRVKU PSV

±0.000 SO 01= 328,20 m.n.m. BALT P.V.

AKCE		MATEŘSKÁ ŠKOLA, ZÁPADNÍ UL., VARNSDORF		
MÍSTO P. P. Č. 2849/4, 2849/6, 2849/7, 2849/10, 2836/2 , K. Ú. VARNSDORF				
INVESTOR				
MĚSTO VARNSDORF NÁM. E.BENEŠE 470 407 47 VARNSDORF	ZÁSTUPCE INVESTORA		ING. STANISLAV HORÁČEK	
HLAVNÍ PROJEKTANT			AR	
RG 				
RG ARCHITECTS STUDIO S.R.O. ČSL LETCŮ 786, 407 47 VARNSDORF TEL.602 754 661, 474 770 223-222 IČ: 020 95 111 www.rgarchitects.cz				
AUTOR		RADOMÍR GRAFEK		
HIP		ZDENĚK NAVRÁTIL		
VÝKRESOVÁ DOKUMENTACE				
		ZODPOVĚDNÝ PROJEKTANT	RADOMÍR GRAFEK	
		VYPRACOVAL	ZDENĚK NAVRÁTIL	
		KONSULTACE	DANIEL KOLOČ	
FORMÁT	10x44	MĚŘÍTKO 1:25	DATUM PROSINEC 2019	Č.PŘEKOPKIE
STUPEŇ	DPS	PROFESE D.1.5 INTERIÉROVÁ TVORBA - NÁVRH INTERIÉRU		
NÁZEV VÝKRESU		PŮDORYS + POHLEDY: M.Č. 1.21 DENNÍ MÍSTNOST KUCHAŘEK	Č.VÝKRESU D.1.5 - 11	